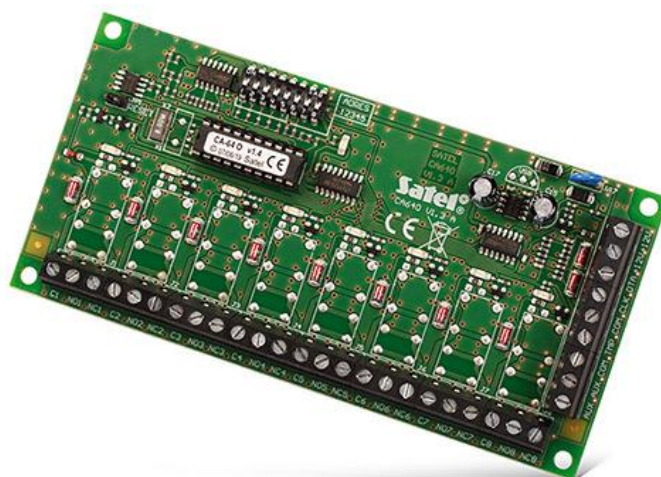


# CA-64 O-OC

## MÓDULO DE EXTENSIÓN DE SALIDAS

El módulo de extensión para las centrales de alarma **VERSA** e **INTEGRA** que permite extender el sistema en 8 salidas adicionales. En función del variante del módulo pueden ser salidas de tipo "colector abierto", salidas de relé y combinación de ambos tipos.

- extensión del sistema en 8 salidas:
  - 8 salidas de baja corriente tipo OC



### DATOS TÉCNICOS

|  |              |
|--|--------------|
| Clase medioambiental   | II           |
| Tensión máxima conmutada por el relé                                     | 24 V         |
| Corriente máxima conmutada por el relé                                   | 2 A          |
| Tensión de alimentación (±15%)   | 12 V DC      |
| Capacidad de salidas tipo OC   | 50 mA        |
| Dimensiones de la pletina electrónica                                    | 140 x 68 mm  |
| Rango de temperaturas de trabajo   | -10...+55 °C |
| Peso   | 74 g         |
| Consumo de la corriente (sin cargar salidas tipo OC y sin relés activos) | 36 mA        |
| Consumo de la corriente por el relé activo                               | 20 mA        |